

Прием на МК доступных мобильному сотруднику данных

Синхронизация — это обновление данных.

В случае мобильного клиента effie синхронизация различается направлением (принятие данных или их отправка) и полнотой (производится синхронизация всех данных или только медиафайлов и остатков).

Для эффективной работы обязательна синхронизация в начале и в конце рабочего дня:

- в начале рабочего дня необходимо принять все данные из облачного сервиса на мобильное устройство
- в конце дня необходимо отправить все данные с мобильного устройства на облачный сервис.

Синхронизацию всех данных рекомендуется производить при наличии стабильного доступа к Интернет на достаточной скорости (например, Wi-Fi или 3G).

В течении дня (например, перед принятием заказа) можно обновлять информацию об остатках товаров на складах – объем передаваемой информации в этом случае гораздо меньше, таким образом производится она гораздо быстрее.

Для синхронизации данных между мобильным клиентом и облачным сервисом effie необходимо открыть Главное меню, и в разделе **Дополнительно** выбрать пункт **Синхронизация**.

*Синхронизация в виде шага может быть добавлена в этапы **Подготовка к маршруту** и **Итоги маршрута**.*

Тип синхронизации «Принять данные - все»

Для приёма всех данных из облака effie (новые данные, данные по назначенным маршрутам, активностям, прайсам, контактам, и медиафайлы) необходимо в разделе **Принять данные** окна **Синхронизация** установить отметку **все** и нажать **Синхронизация**.

Синхронизация

Отправить данные

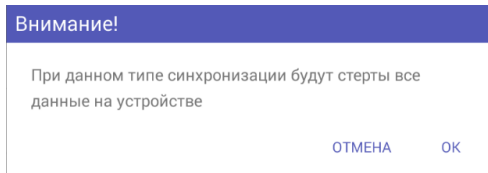
- Все(без медиафайлов)
- Все неотправленные + медиафайлы

Принять данные

- Все
- Медиафайлы

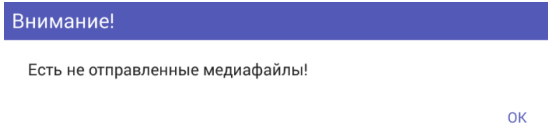
ОТМЕНА СИНХРОНИЗАЦИЯ

При выполнении данного типа синхронизации все пользовательские данные в мобильном приложении будут удалены!

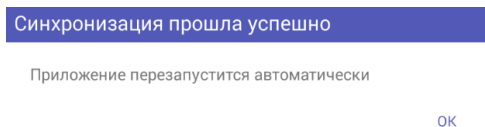


Далее необходимо подтвердить синхронизацию нажатием **ОК**.

Если мобильный клиент содержит неотправленные данные, мобильный сотрудник оповещается об этом.



После завершения синхронизации формируется соответствующее сообщение.



Тип синхронизации «Принять данные (медиафайлы)»

Для приёма из облака effie медиафайлов (презентаторы, планыграммы, инициативные бюллетени и т.д.), необходимо в разделе **Принять данные** окна **Синхронизация** установить отметку **медиафайлы** и нажать **Синхронизация**.

Синхронизация

Отправить данные

- Все(без медиафайлов)
- Все неотправленные + медиафайлы

Принять данные

- Все
- Медиафайлы

ОТМЕНА СИНХРОНИЗАЦИЯ

Тип синхронизации «Принять данные (остатки)»

Для приёма из облака effie данных по актуальным остаткам товара на складах, с которыми работает мобильный сотрудник, необходимо в разделе **Принять данные** окна **Синхронизация** установить отметку **остатки** и нажать **Синхронизация**.