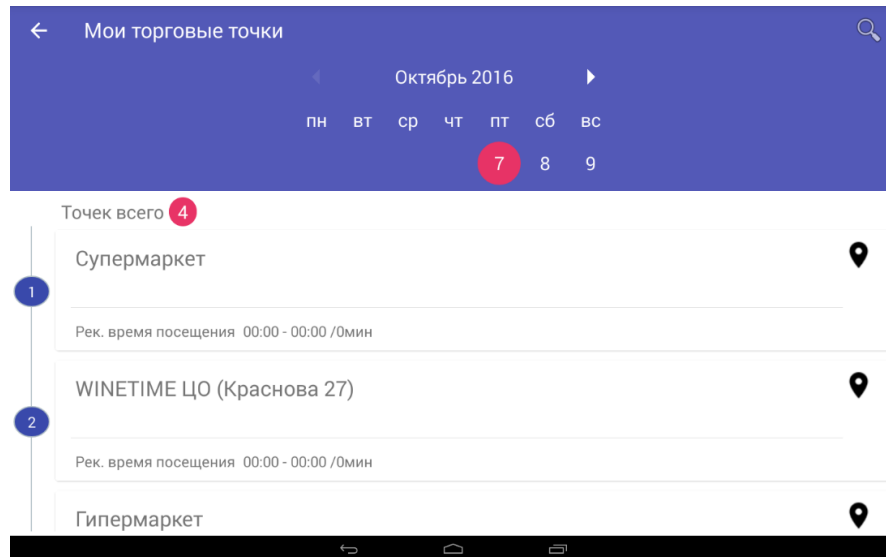


Работа с маршрутами в мобильном клиенте

Мобильный сотрудник получает актуальную информацию по назначенным ему маршрутам.



Просмотр маршрута на сегодня и будущих маршрутов

Для просмотра информации о торговых точках, с которыми работает мобильный сотрудник, необходимо открыть Главное меню, и выбрать пункт **Торговые точки**.



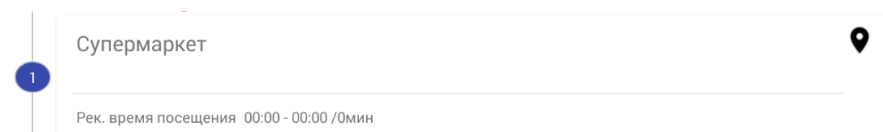
Открывается список **Мои торговые точки**: под строкой заголовка находится календарь, при помощи которого можно выбрать месяц и день недели для просмотра маршрута, ниже - общее количество торговых точек и их список. Если все строки списка не помещаются на экран, пользователю доступен скролл – свайпом снизу-вверх или сверху-вниз перейти к концу или к началу списка.

Каждая торговая точка представлена в виде строки, с указанием порядкового номера, названия и адреса.


Для возврата к **Панели мониторинга** необходимо нажать системную кнопку  Назад или кнопку  в левой части строки заголовка.

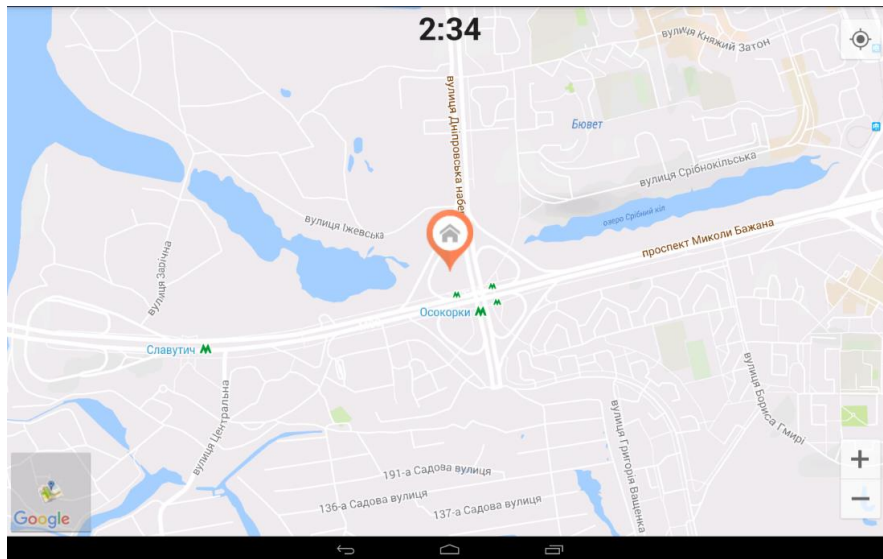
Просмотр планового времени нахождения в торговой точке

Для каждой торговой точки маршрута указывается рекомендуемое время посещения и длительность визита в минутах.



Просмотр торговой точки на карте

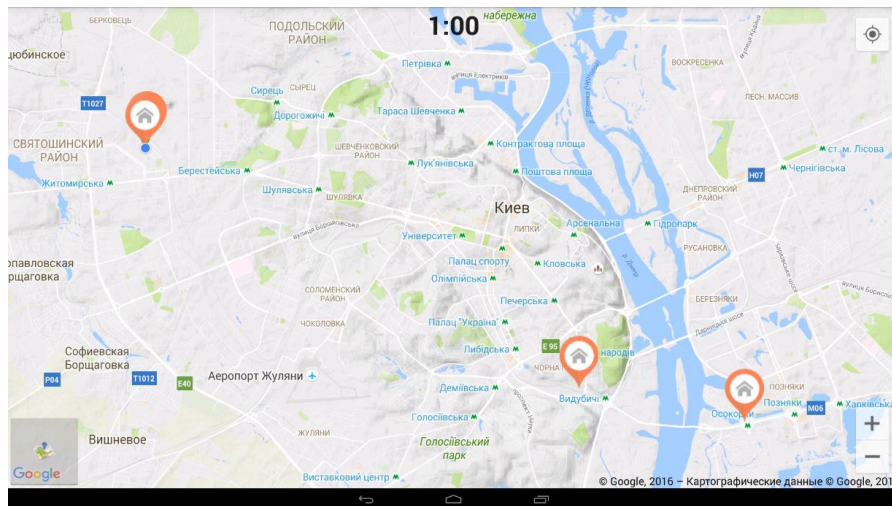
Просмотр местоположения торговой точки на карте производится по тапу на пиктограмме  в правой части строки интересующей точки списка **Мои торговые точки**.




Возврат к списку торговых точек осуществляется по нажатию системной кнопки  **Назад**.

Просмотр назначенного маршрута на карте


Для просмотра назначенных торговых точек и/или маршрута на карте необходимо открыть Главное меню, и выбрать пункт **Карта**.

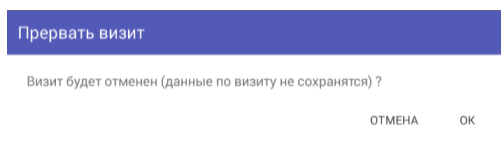


Закрытие карты происходит по нажатию системной кнопки  **Назад**.

Прерывание визита в торговую точку

Мобильный сотрудник имеет возможность прервать уже начавшийся визит в торговую точку и возвращением к маршруту. При этом все данные по прерванному визиту удаляются, а торговая точка снова становится доступной для посещения.

Для прерывания этапа без выполнения всех шагов – тап на  в строке заголовка этапа.



Мобильный сотрудник не может прервать визит, если в рамках этого визита был оформлен заказ.